

**FOLKARTBOYALIK**  
Ç E Ş M E



FOLKART BOYALIK ÇEŞME  
DENİZE AÇILAN KAPI

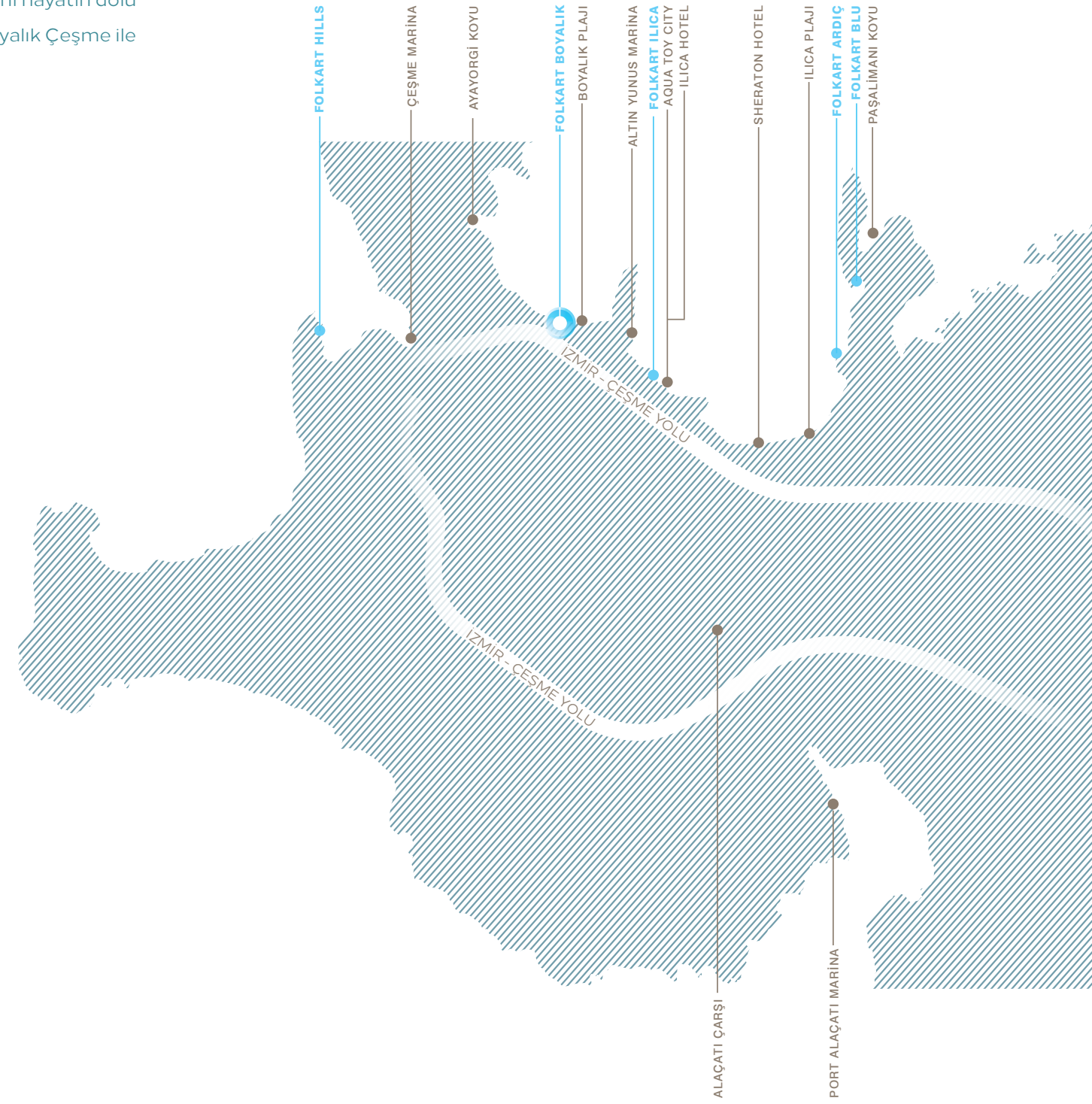
FOLKARTBOYALIK  
ÇEŞME



# BURASI, YAŞAMIN MERKEZİ...

Çeşme'nin dünyaca ünlü eşsiz koylarına, plajlarına, marinalarına, yani hayatın dolu dolu aktığı her yere oldukça yakın bir konumda bulunan Folkart Boyalık Çeşme ile ayrıcalıklı bir yaşamın tam merkezindesiniz.

BOYALIK PLAJI.....	.300 m
ALTIN YUNUS MARİNA .....	.1km
AQUA TOY CITY.....	.2km
AYAYORGİ KOYU .....	.2km
ÇEŞME MARİNA .....	.3.5km
İLİCA PLAJI .....	.4km
SHERATON HOTEL .....	.4km
ALAÇATI ÇARŞI.....	.5km
PAŞALİMANI KOYU.....	.9km
PORT ALAÇATI .....	.9km





# ÇEŞME



## ÇEŞME SİZİ ÇAĞIRIYOR.

Çeşme... Doğanın tüm güzelliklerine ev sahipliği yapan İzmir'in en gözde tatil beldesi...

Yılın her mevsiminde ziyaretçilerine farklı deneyimler yaşatan Çeşme, sizi dopdolu bir hayatın keyfini 365 gün boyunca sürmeye davet ediyor. Şimdi bu güzelliklerin tam ortasında, Çeşme/Boyalık'ta, denize doğru uzanan seçkin bir yaşam başlıyor.



## REZİDANS YAŞAMI, ŞİMDİ DAHA DA AYRICALIKLI...

Çeşme'ye tamamen hakim bir konumda bulunan Folkart Boyalık Çeşme,  
modern bir lüks anlayışıyla rezidans yaşamının ayrıcalığını Çeşme'de de  
yaşamak isteyenler için tasarlandı.







**FOLKARTBOYALIK**  
Ç E Ş M E





## YAŞAM BOYU KEYİF

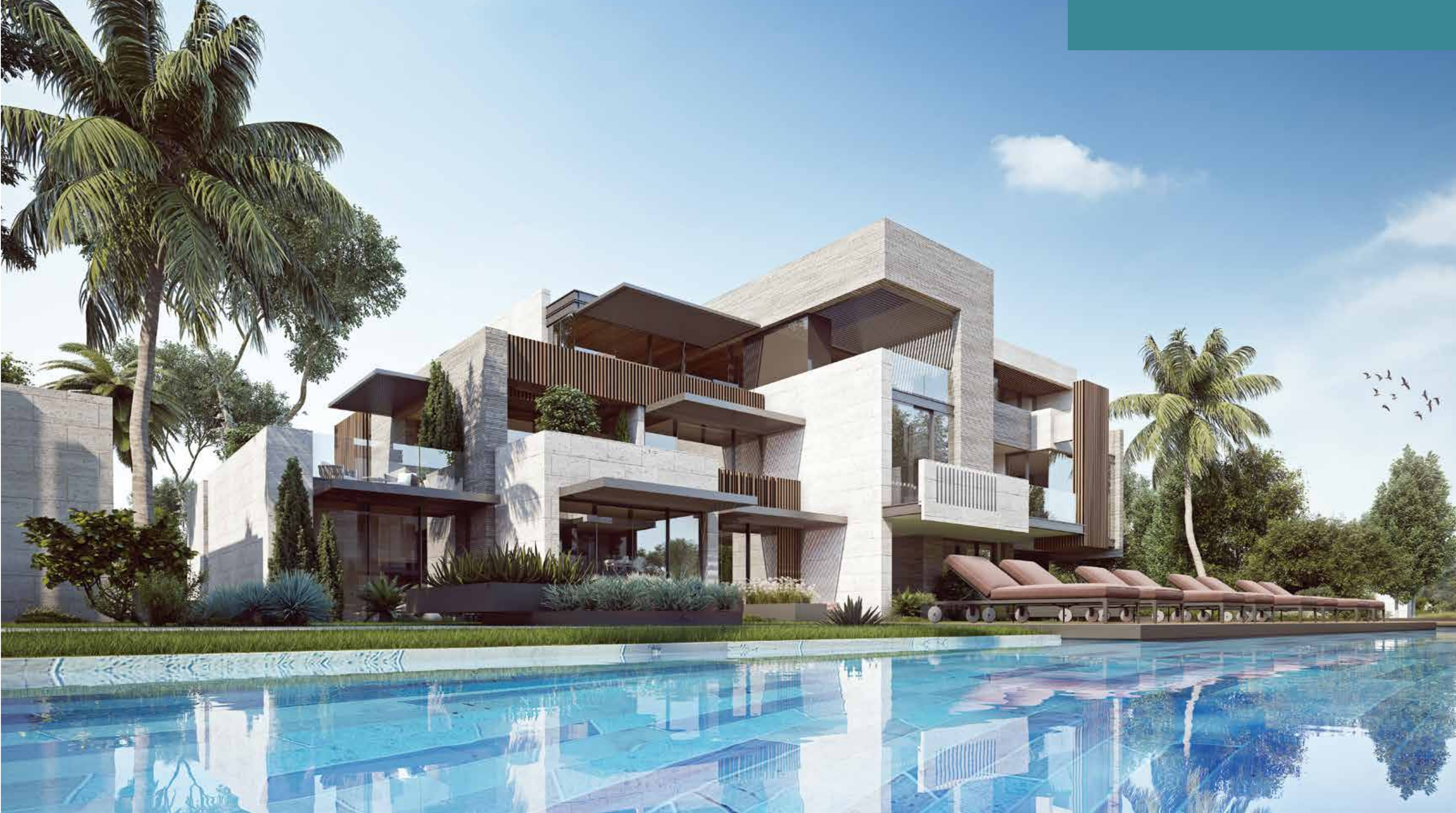
Folkart Boyalık Çeşme'de her sabah uyandığınızda sizi pırıl pırıl bir güneş ve mavinin binbir tonuna ev sahipliği yapan bir deniz selamlayacak.

Siz akşam kahvenizi yudumlarken evinize dolan Çeşme rüzgarı ve ona eşlik eden muhteşem gün batımı ise yaşamdan daha fazla keyif almanızı sağlayacak.









## MAVIİLE YEŞİLİN ORTASINDA...

Folkart Boyalık Çeşme'nin göz alıcı mimarisini tamamlayan deck ve bahçe alanları, sizinle beraber hem ailenizi hem de sevdiğinizizi bu ayrıcalıklı yaşama ortak ediyor.









**FOLKARTBOYALIK**  
Ç E Ş M E







**FOLKARTBOYALIK**  
Ç E Ş M E









# HER ANI DOPDOLU

Folkart Boyalık Çeşme, sadece bir rezidans projesi değil. Fitness merkezi, saunası, spa'sı, kafesi, açık/kapalı yüzme havuzları ve geniş yeşil alanlarıyla burası, kaliteli ve dolu dolu bir yaşamın Folkart'a özgü bir yorumu...

## Sosyal Yaşam Alanı;

- Açık havuz
- Çocuk havuzu
- Açık - kapalı kafeterya
- Kapalı otopark
- Fitness, plates ve yoga salonu
- Spa ve sauna
- Lobi ve dinlenme bölümü
- 24 saat güvenlik
- Kameralı güvenlik sistemi

## Donanımlar;

- Ankastr beyaz eşya
- VRV Sistem ile ısıtma - soğutma
- Otomasyon ile su ve elekt. okuma
- 1+1 Suitler için 1 araçlık otopark
- 2+1, 3+1, 4+1 Suitler için 2 araçlık otopark
- Jeneratör (tüm alanlar ve rezidanslar)
- Kapalı otopark için OGS giriş çıkışı

## Otomasyon Sistem Özellikleri;

- Rezidans girişlerinde IP görüntülü interkom özelliğine sahip 10' dokunmatik ekran ile ev yönetimi, concierge yönetimi ve kat hizmetleri servisi.
- Her müşterinin zevkine göre tanımlanmış aydınlatma, iklimlendirme, perde kontrolleri.
- 4 sight hizmeti ile dünyanın her yerinden istenen sayıda mobil cihaz ve bilgisayar ile rahat ve güvenli bir şekilde sistem yönetimi.
- E-mail ve push notification servisleri ile kullanıcıların mobil cihazlarına bilgi aktarımı.
- Güvenli uzak bağlantı teknolojisi ile konut dışında klima yönetimi.
- Güvenli uzak bağlantı teknolojisi ile 3G üzerinden mobil cihazlar, dokunmatik ekranlar ve TV arayüzlerinden güvenlik kameralarını izleme imkanı.
- Folkart Boyalık Çeşme'de IP, Wifi, Rf ve Knx çalışma protokollerini destekleyen Control 4 sistemi kullanılmaktadır.

**FOLKARTBOYALIK**  
Ç E Ş M E







**FOLKARTBOYALIK**  
Ç E Ş M E



# VAZİYET PLANI

1+1'den 4+1'e farklı seçenekleriyle 66 dairenin bir araya geldiği Folkart Boyalık Çeşme'de metrekareler değişse de, ayrıcalık ve keyif hiç değişmiyor.



- 1 Giriş
- 2 Kapalı Otopark Giriş
- 3 Kapalı Otopark Giriş
- 4 Kapalı Havuz
- 5 Plates Salonu
- 6 Fitness Salonu
- 7 Kafeterya
- 8 Açık Havuz





# 1+1

## Kat Planı

NET ..... 67.38 m<sup>2</sup>  
BRÜT ..... 124.05 m<sup>2</sup>  
GENEL BRÜT ..... 166.90 m<sup>2</sup>

1 Giriş Holü ..... 5.89 m<sup>2</sup>  
2 Mutfak ..... 11.83 m<sup>2</sup>  
3 Salon ..... 28.09 m<sup>2</sup>  
4 Banyo1 ..... 6.55 m<sup>2</sup>  
5 Yatak Odası1 ..... 15.02 m<sup>2</sup>  
6 Deck ..... 25.18 m<sup>2</sup>  
Bahçe ..... 14.72 m<sup>2</sup>



FOLKART YAPI A.Ş., projenin uygulanmasında teknik açıdan gerekli gördüğü değişiklikleri yapabilir.  
Kat bahçesi, teras ve dairelerin dekorasyonu görsel amaçlı düzenlenmiştir.



# 2+1

## Kat Planı

NET..... 89.76 m<sup>2</sup>  
BRÜT ..... 125.58 m<sup>2</sup>  
GENEL BRÜT..... 171.30 m<sup>2</sup>

1 Giriş Holü .....	5.78 m <sup>2</sup>
2 Mutfak .....	12.32 m <sup>2</sup>
3 Salon .....	24.53 m <sup>2</sup>
4 Banyo1.....	7.81 m <sup>2</sup>
5 Banyo2.....	5.27 m <sup>2</sup>
6 Yatak Odası1.....	17.74 m <sup>2</sup>
7 Yatak Odası2.....	14.15 m <sup>2</sup>
8 Hol .....	2.16 m <sup>2</sup>
9 Deck .....	13.64 m <sup>2</sup>
Bahçe .....	3.53 m <sup>2</sup>



FOLKART YAPI A.Ş. projenin uygulanmasında teknik açıdan gerekli gördüğü değişiklikleri yapabilir.  
Kat bahçesi, teras ve dairelerin dekorasyonu görsel amaçlı düzenlenmiştir.

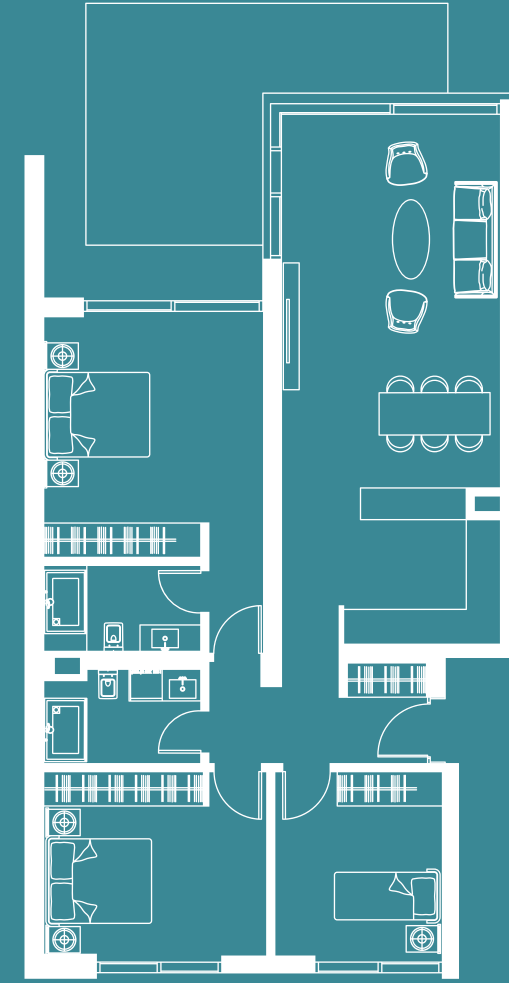


# 3+1

## Kat Planı

NET ..... 107.32 m<sup>2</sup>  
BRÜT ..... 219.16 m<sup>2</sup>  
GENEL BRÜT ..... 310.30 m<sup>2</sup>

1 Giriş Holü .....	7.3 m <sup>2</sup>
2 Mutfak .....	7.0 m <sup>2</sup>
3 Salon .....	29.8 m <sup>2</sup>
4 Banyo1 .....	2.4 m <sup>2</sup>
5 Banyo2 .....	4.8 m <sup>2</sup>
6 Yatak Odası1 .....	21.7 m <sup>2</sup>
7 Yatak Odası2 .....	18.1 m <sup>2</sup>
8 Yatak Odası3 .....	5.1 m <sup>2</sup>
9 Deck .....	21.3 m <sup>2</sup>
Bahçe .....	5.8 m <sup>2</sup>



FOLKART YAPI A.Ş., projenin uygulanmasında teknik açıdan gerekli gördüğü değişiklikleri yapabilir.  
Kat bahçesi, teras ve dairelerin dekorasyonu görsel amaçlı düzenlenmiştir.

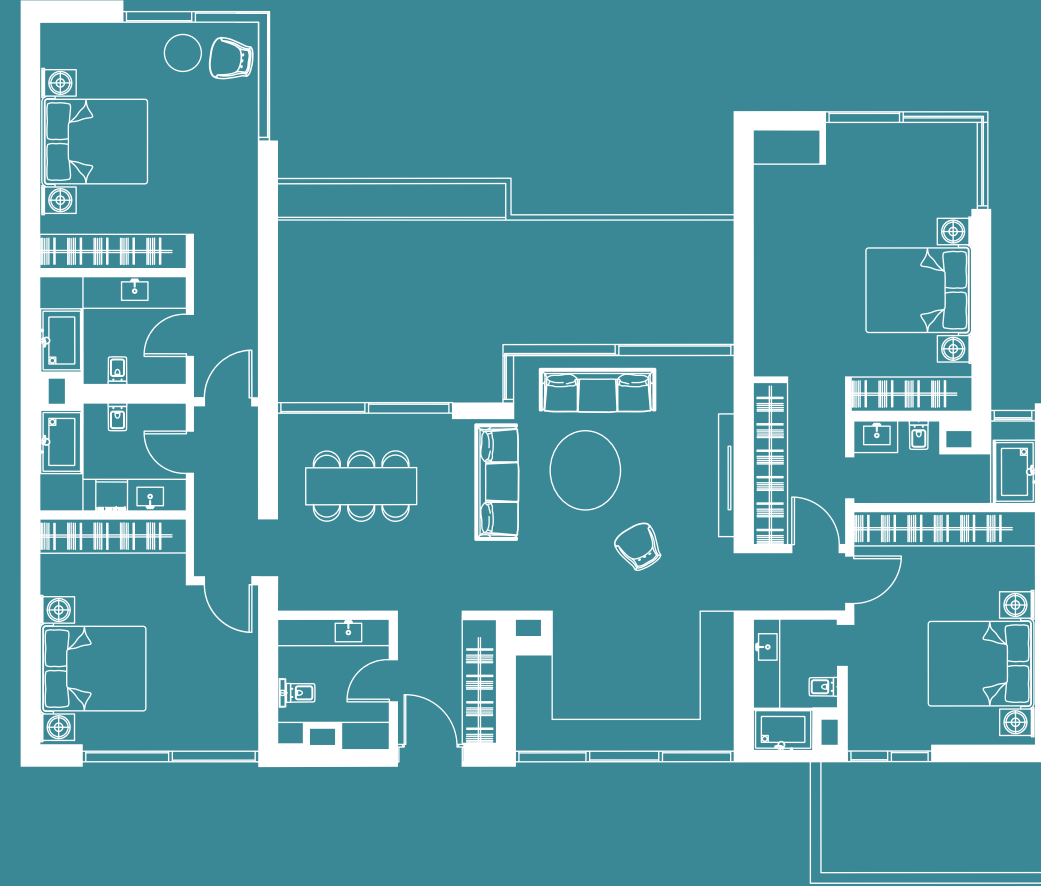


# 4+1

## Kat Planı

NET ..... 165.31 m<sup>2</sup>  
BRÜT..... 245.57 m<sup>2</sup>  
GENEL BRÜT..... 316.60 m<sup>2</sup>

1 Giriş Holü .....	4.77 m <sup>2</sup>
2 Mutfak .....	10.42 m <sup>2</sup>
3 Salon .....	36.91 m <sup>2</sup>
4 Banyo1 .....	5.48 m <sup>2</sup>
5 Banyo2 .....	5.56 m <sup>2</sup>
6 Banyo3 .....	4.79 m <sup>2</sup>
7 Banyo4 .....	3.60 m <sup>2</sup>
8 Banyo5 .....	4.80 m <sup>2</sup>
9 Yatak Odası 1 .....	22.38 m <sup>2</sup>
10 Yatak Odası 2 .....	16.41 m <sup>2</sup>
11 Yatak Odası 3 .....	26.82 m <sup>2</sup>
12 Yatak Odası 4 .....	15.83 m <sup>2</sup>
13 Hol .....	4.77 m <sup>2</sup>
14 Hol 2 .....	2.61 m <sup>2</sup>
15 Deck .....	25.77 m <sup>2</sup>
16 Deck2 .....	25.77 m <sup>2</sup>
Bahçe .....	11.66 m <sup>2</sup>



FOLKART YAPI A.Ş. projenin uygulanmasında teknik açıdan gerekli gördüğü değişiklikleri yapabilir.  
Kat bahçesi, teras ve dairelerin dekorasyonu görsel amaçlı düzenlenmiştir.











**FOLKARTBOYALIK**  
Ç E Ş M E